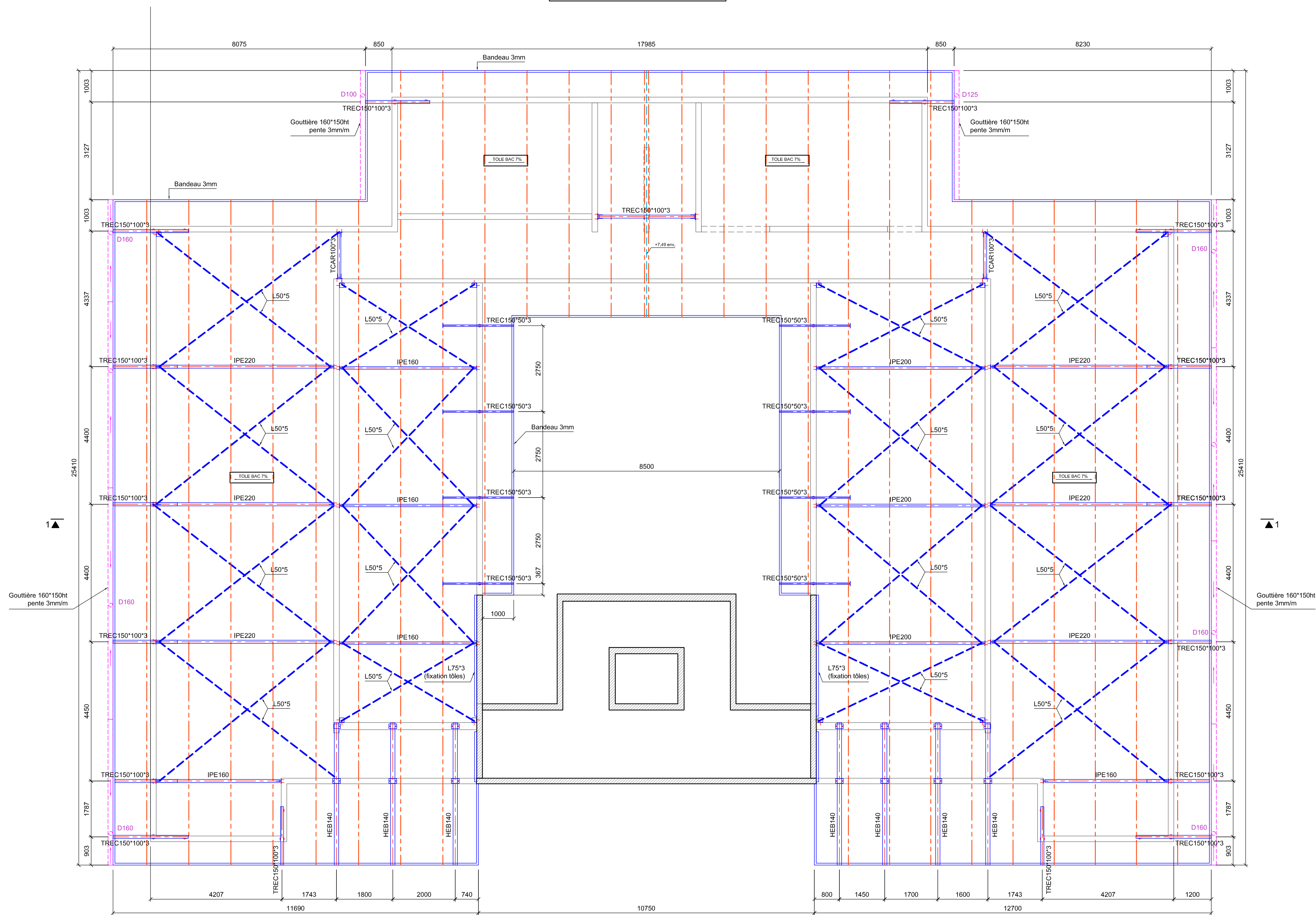
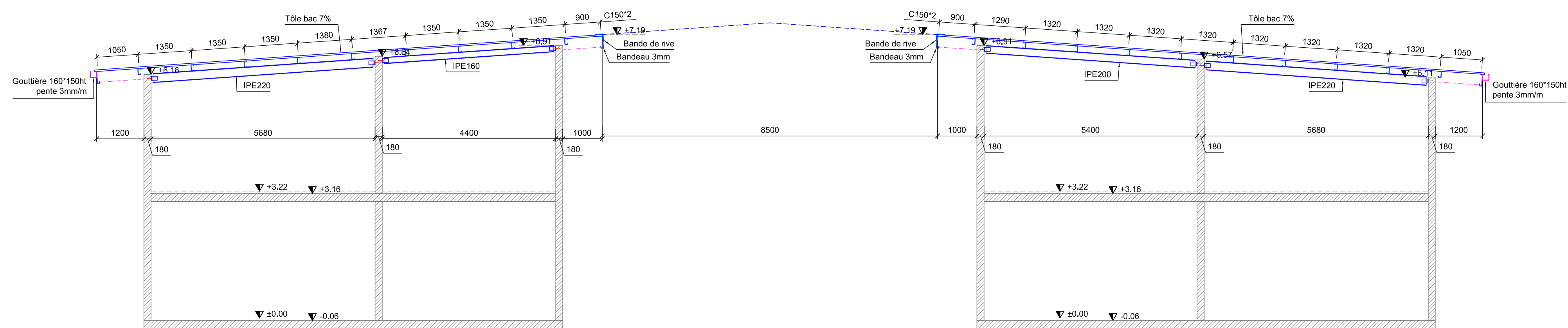


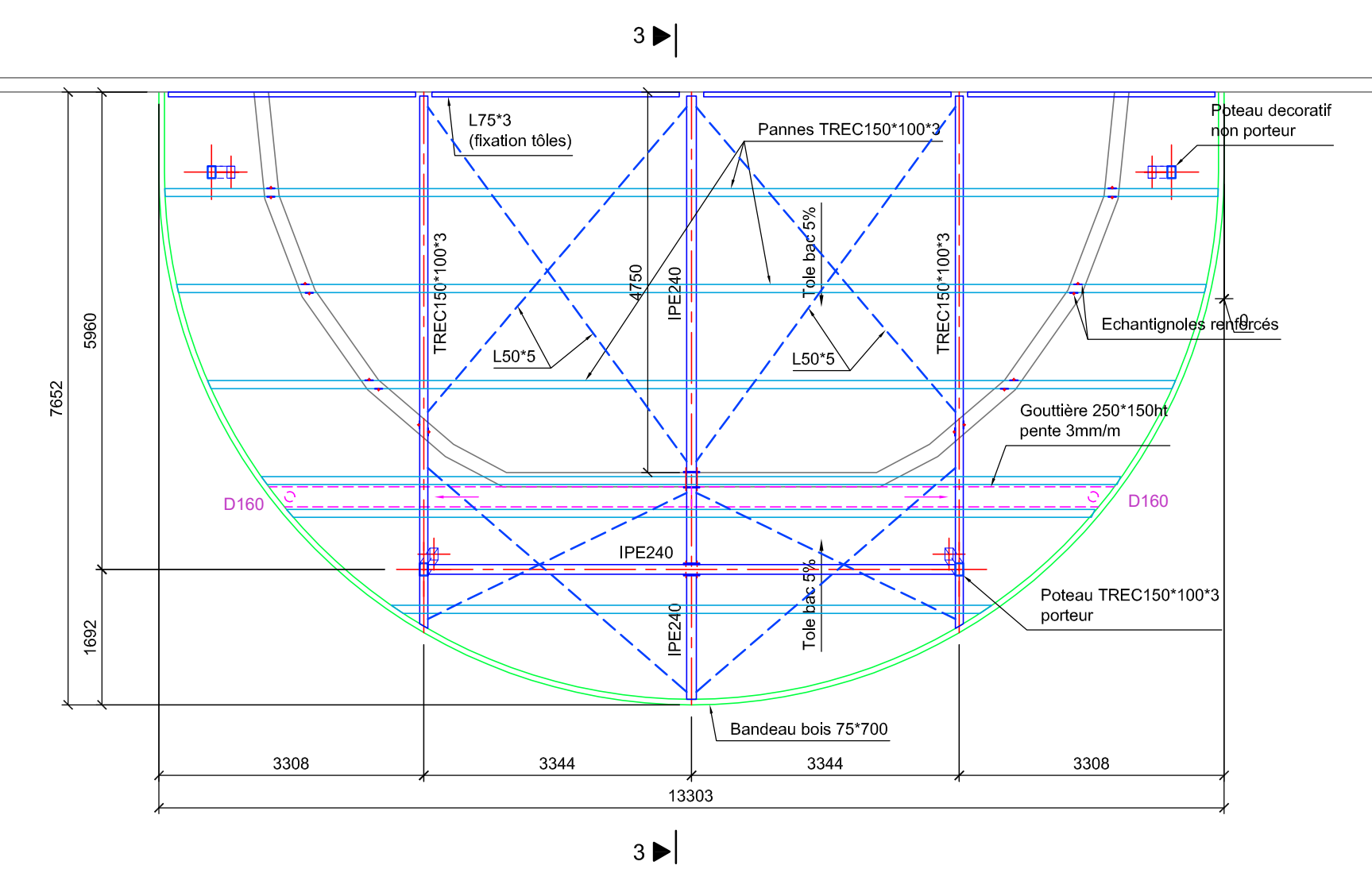
TOITURE BASSE
VUE EN PLAN
1/75



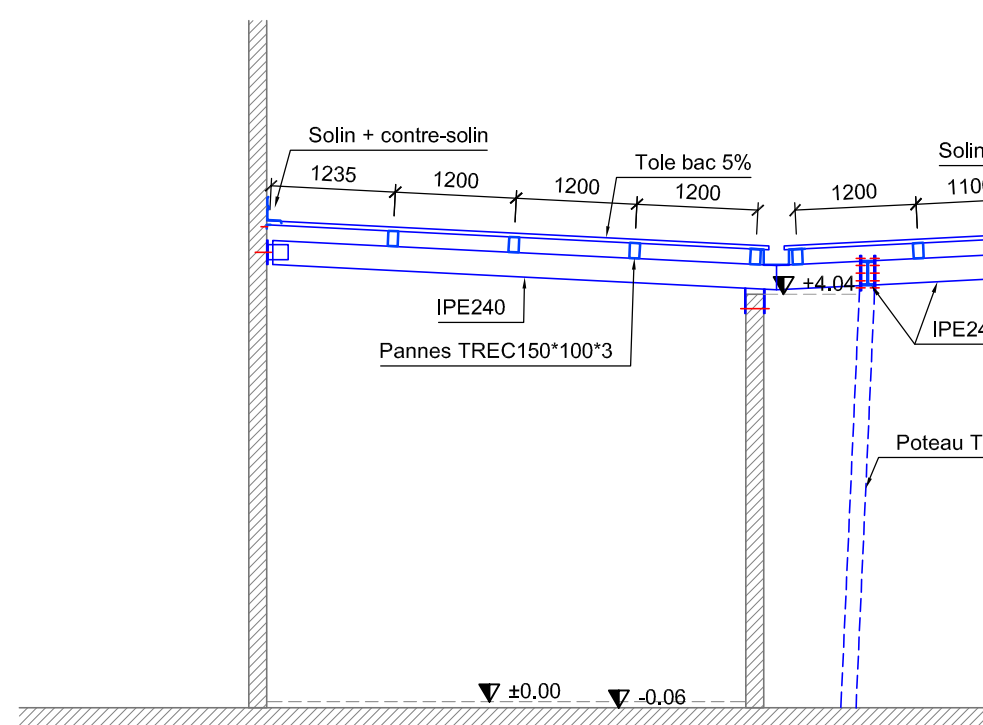
TOITURE BASSE
COUPE 1
1/75



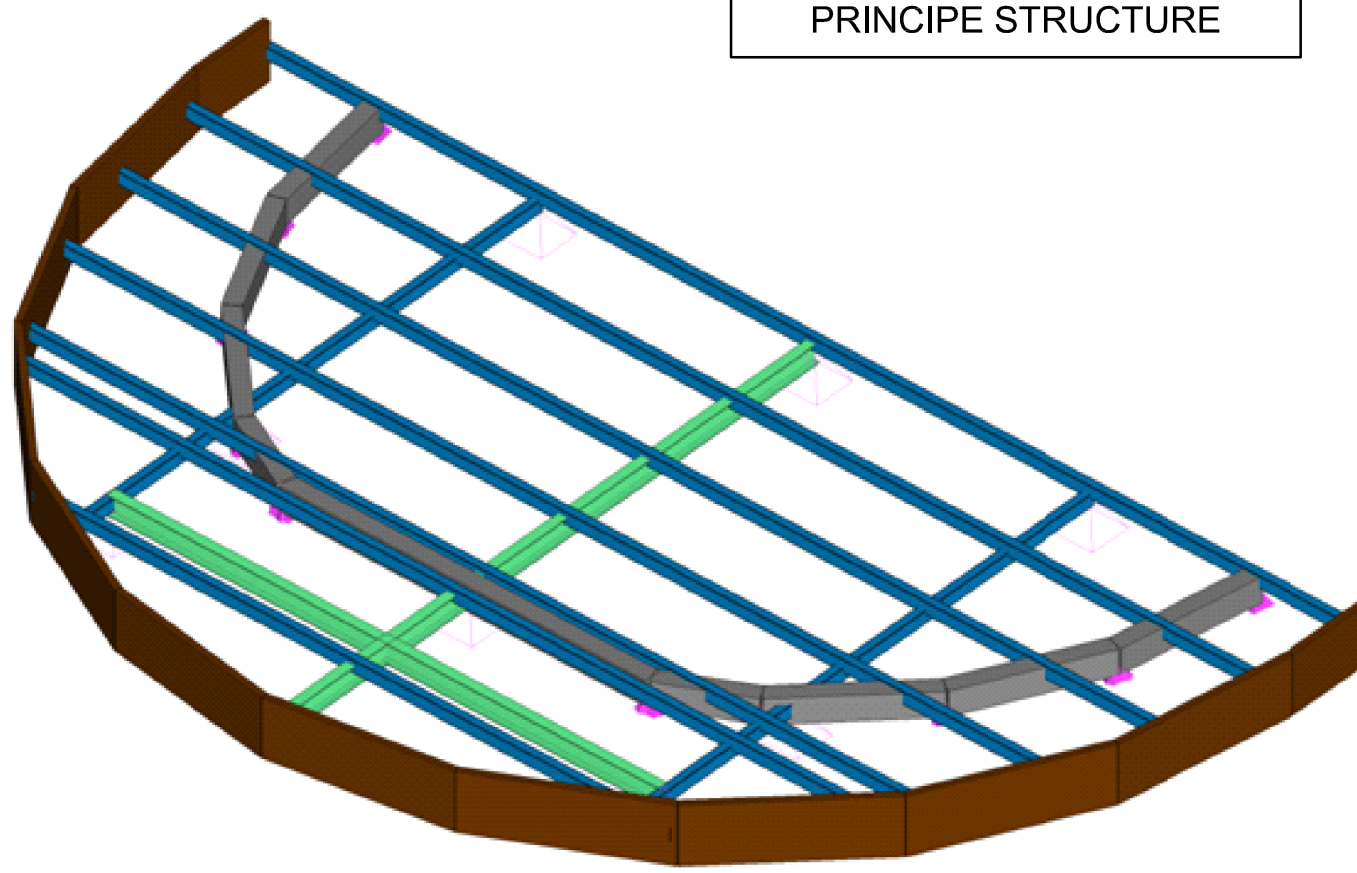
TOITURE ENTREE
VUE EN PLAN
1/75



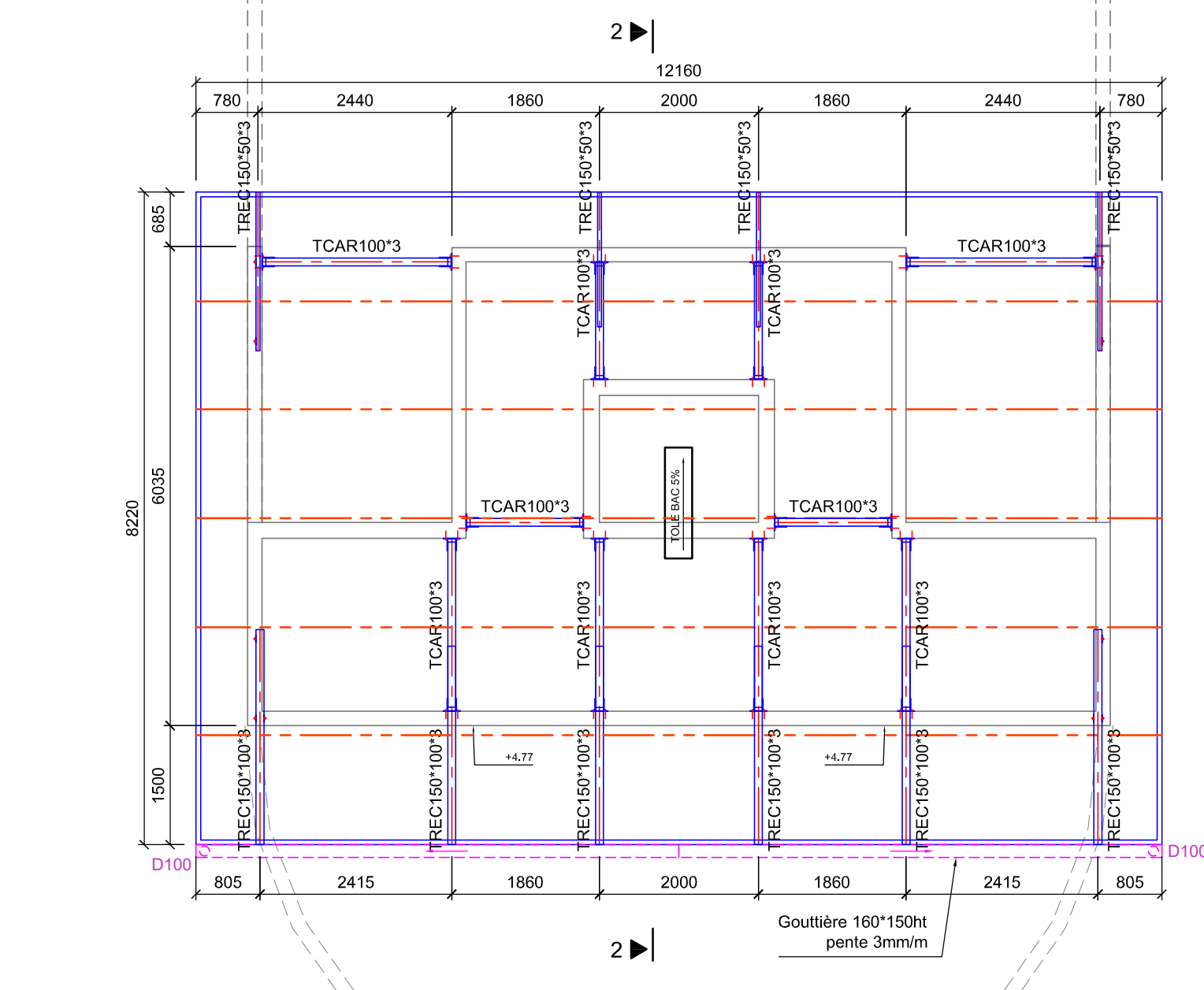
TOITURE ENTREE
COUPE 3
1/75



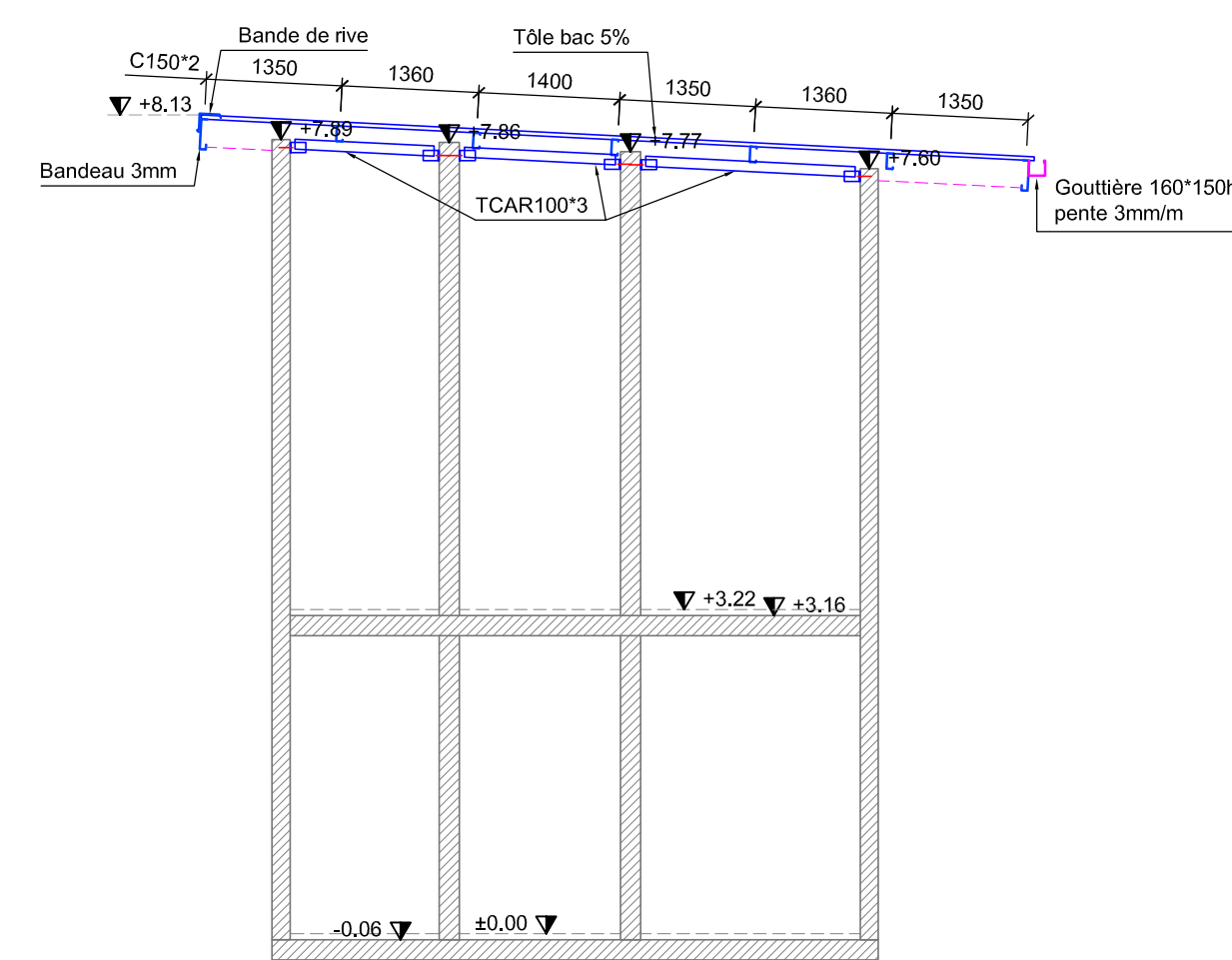
TOITURE ENTREE
PRINCIPE STRUCTURE



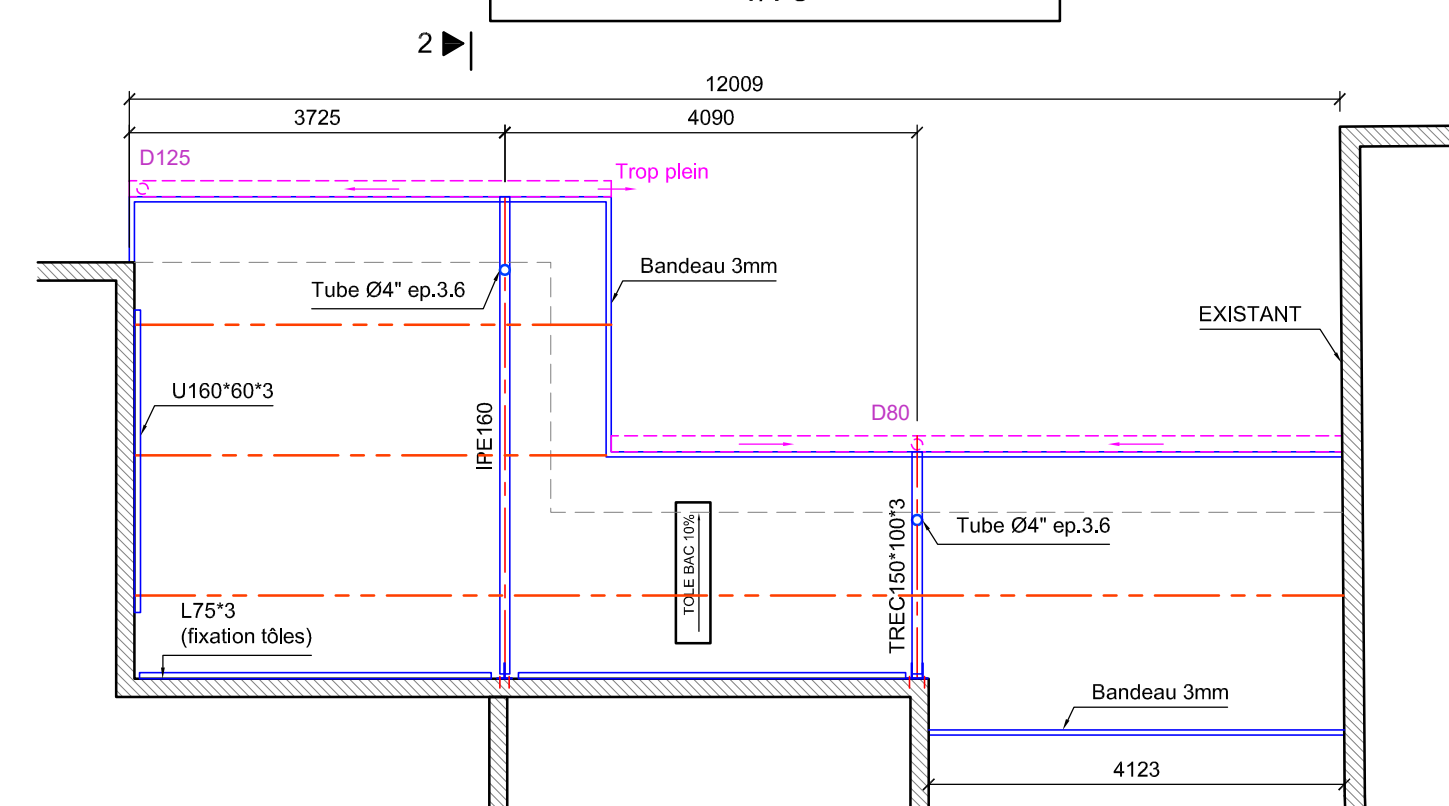
TOITURE HAUTE
VUE EN PLAN
1/75



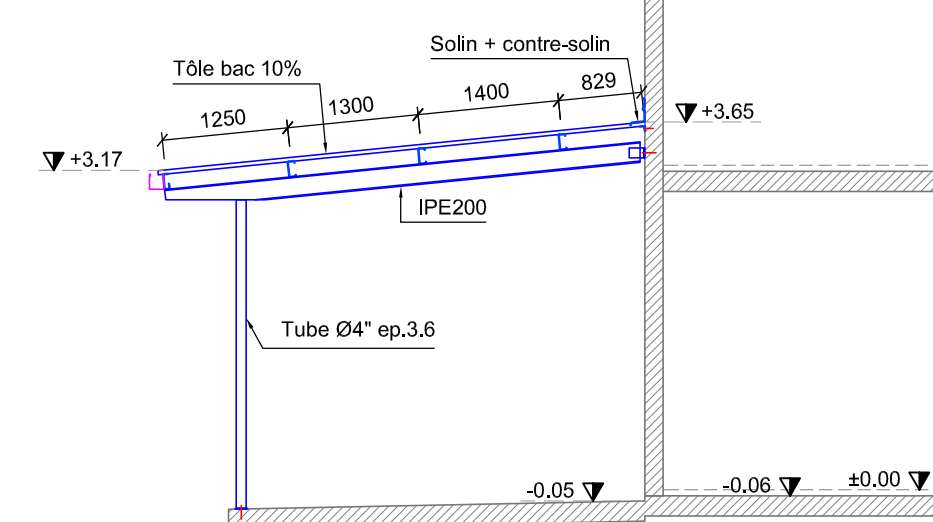
TOITURE HAUTE
COUPE 2
1/75



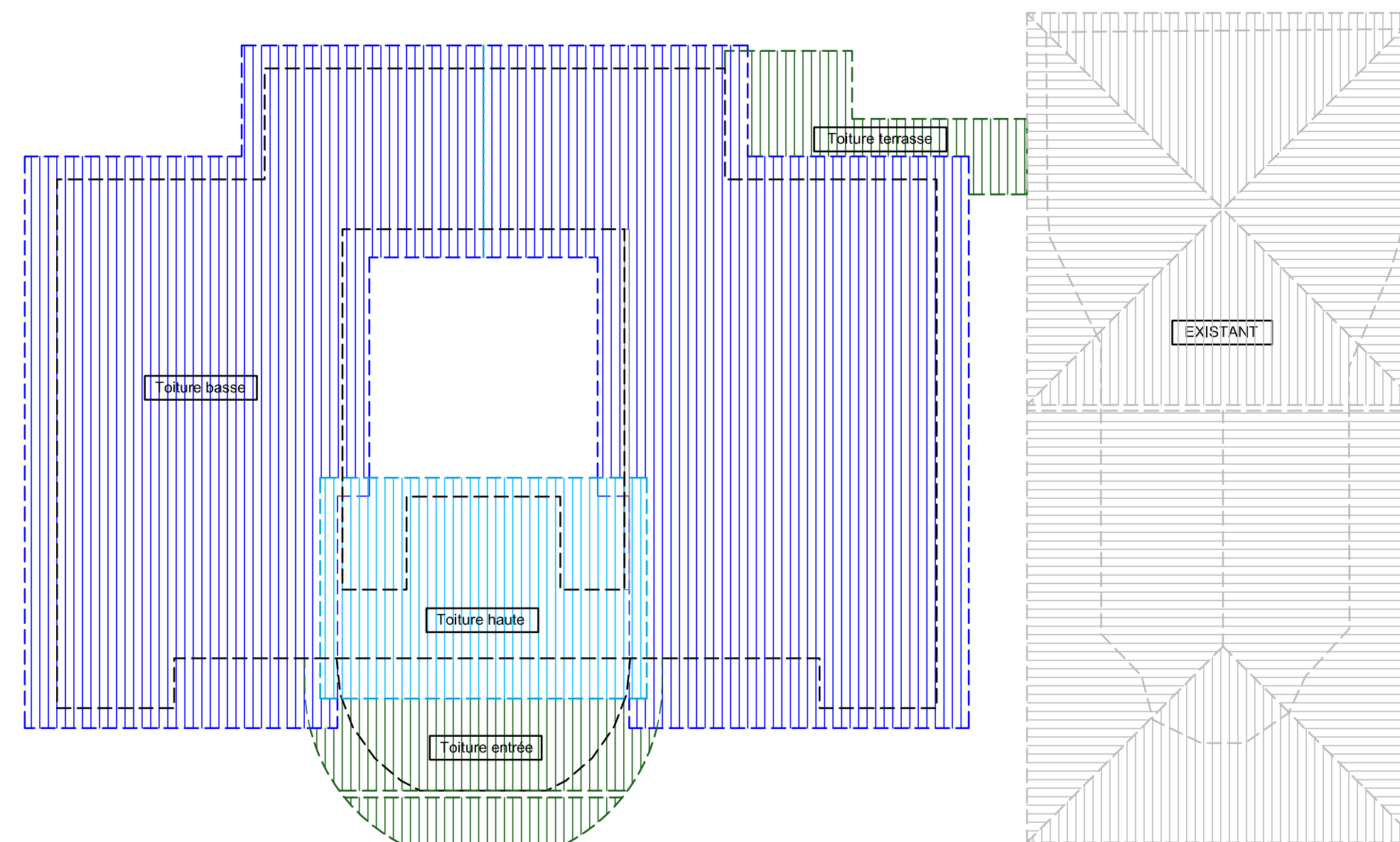
TOITURE TERRASSE
VUE EN PLAN
1/75



TOITURE TERRASSE
COUPE 2
1/75



REPERAGE
1/200



HYPOTHESES DE CALCULS :

- Vent EC1, vb=36m/s, Rugosité de terrain IIIa
- Acier S235 JO
- Boulonnerie classe 8.8 sauf indication contraire
- Assemblages soudés sauf indication contraire
- Toutes soudures continues sauf indication contraire
- Gorge de cordons de soudure = 0.6x ep. de la tôle la plus mince (sauf indication contraire)
- Empannage en profilés Cés (Re=350MPa)
- Couverture en tôle bac épaisseur 63/100

Nota :
Les dispositions relatives aux accessoires d'étanchéité (solin, gouttière, DEP, faitage, noues, etc.) sont à concevoir par l'entreprise.
Le présent document ne traite que des dispositions relatives à la solidité.

ILES DE WALLIS & FUTUNA

MAÎTRE D'OUVRAGE :

CONDUCTEUR D'OPERATION :

Démolition et reconstruction du bâtiment administratif de l'Assemblée Territoriale de Wallis et Futuna

**DOSSIER DE CONSULTATION
DES ENTREPRISES**

CM-01

NOVEMBRE 2025

DCE



CHARPENTE ET COUVERTURE

Ech: 1/50e

Modifications:	
----------------	--

